

NEILPRYDE

ニールプライド



シュリロトレーディングカンパニーリミテッド
 ウォータースポーツ事業部
 〒108-0073 東京都港区三田3-7-18 THE ITOYAMA TOWER 8F
 TEL/03-5440-7601 FAX/03-5440-5699
 http://www.neilpryde.com

多くの世界チャンピオンを輩出しているニールプライド・ギアは、過酷な使用にも耐える構造と工法、素材を採用。独自のマトリックスシステムを採用し、世界中の幅広いレベルのセイラーに爆発的な支持を受けている。



■ MAST

人間の身体のあらゆる動きや姿勢は身体の中心にある背骨によって支えられている。全く同じように良いマストはセイルに対して背骨のように動き、安定して正確なエアロフォイルを保ち、パワーを生み出す。強く、強く、それでいてフレキシブルで反応力が高い。それがマトリックスマスト。その特徴は更に高められている。風の強さと方向によってダイナミックに反応するフレックス・ベントカーブを備え、最悪とも言えるコンディションでも、このマストがセイラーを助けてくれる。



X9 ULTRA

カーボン100%使用のハイグレードマスト。最軽量、高強度を誇り、X6やX3より外径が細く、カーボンプリブレグ工法を採用している。

モデル	全長(cm)	IMCS	重量(kg)	カーボン	税込価格
X9 ULTRAWAVE370	370	16	1.30	100%	¥87,150
X9 ULTRAWAVE 400	400	19	1.50	100%	¥92,400
X9 ULTRAWAVE 430	430	21	1.65	100%	¥102,900
X9 ULTRA 430	430	21	1.53	100%	¥114,450
X9 ULTRA 460	460	25	1.68	100%	¥131,250
X9 ULTRA 490	490	29	1.75	100%	¥144,900
X9 ULTRA 530	530	34	2.30	100%	¥176,400

X6

X3とX9の中間の外径と肉厚を持つマスト。強度とフレックスを高めるフィラメント工法採用。サイズごとにカーボン含有率が調整されている。

モデル	全長(cm)	IMCS	重量(kg)	カーボン	税込価格
X6 WAVE 370	370	16	1.90	50%	¥61,950
X6 WAVE 400	400	19	1.95	55%	¥64,050
X6 WAVE 430	430	21	2.00	65%	¥66,150
X6 460	460	25	2.00	80%	¥68,250
X6 490	490	29	2.20	90%	¥72,450
X6 520	520	32	2.40	100%	¥82,950

X3

強度を持たせる為に肉厚を厚くしたカーボン30%の通常径モデル。低価格のハイパフォーマンスマストを求めているセイラーに人気が高い。

モデル	全長(cm)	IMCS	重量(kg)	カーボン	税込価格
X3 WAVE 370	370	16	1.95	30%	¥32,550
X3 WAVE 400	400	19	2.15	30%	¥35,700
X3 WAVE 430	430	21	2.30	30%	¥36,750
X3 460	460	25	2.65	30%	¥38,850
X3 490	490	29	2.85	30%	¥40,950

X9 RDM

絶大な人気を誇るX-COMBATから名称が変更されたRDMタイプの最高峰マスト。テーバーになったデザインとカーボンプリブレグ工法で速いレスポンスと高強度を誇る。

モデル	全長(cm)	IMCS	重量(kg)	カーボン	税込価格
X9 370 RDM	370	16	1.50	90%	¥76,650
X9 400 RDM	400	19	1.70	90%	¥81,900
X9 430 RDM	430	21	1.80	90%	¥92,400

X6 RDM

全てのウェーブやクロスオーバーセイルにマッチし、ハイパフォーマンスを誇るRDMマスト。

モデル	全長(cm)	IMCS	重量(kg)	カーボン	税込価格
X6 WAVE 370 RDM	370	16	1.70	50%	¥51,450
X6 WAVE 400 RDM	400	19	2.10	50%	¥55,650
X6 WAVE 430 RDM	430	21	2.30	50%	¥57,750

X3 RDM

全てのウェーブやクロスオーバーセイルにマッチし、ハイコストパフォーマンスを誇るRDMマスト。

モデル	全長(cm)	IMCS	重量(kg)	カーボン	税込価格
X3 WAVE 370 RDM	370	16	1.90	30%	¥38,850
X3 WAVE 400 RDM	400	19	2.45	30%	¥40,950
X3 WAVE 430 RDM	430	21	2.60	30%	¥43,050

■ EXTENSION

素早くセッティングでき信頼性の高さと人気の高いモデル。X3はハイコストパフォーマンスモデル、X6は最高峰のハイパフォーマンスモデルとなっている。RDMタイプも準備されシンプルで独自のシステムは使いやすくメンテナンスも楽になっている。マストを延長するX TENDERは100%カーボンで軽量かつ強度に優れている。

X3 UXT X3、X6、X9の通常の径のマスト用。



X6 X3、X6、X9の通常の径のマスト用。



RDM MXT X3、X6、X9のRDMマスト用。



X TENDER ベンドカーブを最大限に保ちながら、通常の径のマストの長さを伸ばすパーツ。



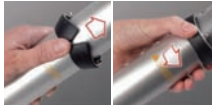
MXT-UXT ADAPTER

MXTエクステンションをUXTパワーベースと合わせて使えるようにするアダプター。



モデル	税込価格
X3 UXT 34	¥11,025
X3 UXT 48	¥11,550
X6 MXT 34	¥15,750
X6 MXT 48	¥16,800
X6 UXT 34	¥19,950
X6 UXT 48	¥21,000
RDM MXT	¥15,750
X TENDER	¥18,900
MXT-UXT ADAPTER	¥3,150

MXT-クラムシェル式調節システム



寒い時でも操作しやすいユーザーフレンドリーなシステムで、丈夫なステンレススチール製の構造。大きな加重に耐えられ、しっかりと固定でき、砂による悪影響を受けにくい。

X3 UXT の特徴



ステンレス製プーリー ステンレス製のプーリーは摩擦が少なく、強度に優れている。
摩擦防止のピン プラスチック製のブリッジの下(クリート上)にあるスチール製のピンでブリッジの摩擦を防ぐ。
UXTシステム ボタンひとつで操作できるユニバーサルピンシステム。
マローシート クオリティの高いマローシート。

X6 MXT の特徴



内蔵型お丈夫なプーリー プーリー、クリート、パイプリングをモノコック構造化。加重が滑車からエクステンションパイプにダイレクトに伝わる。
クリート クリートはステンレス製の滑車と一体型になった流線型のプロフォイルで最大級の強度を誇る。
大きなリリースボタン 安全にしっかりと接続でき、操作しやすいワンボタンの構造。
フォームリヤー・シート 最高のパフォーマンスと摩擦の少ない特徴を持ち、高いクオリティと長い寿命を持つダイナマシート。

■ BASE

ウレタンテンドンを使い、すべてのプロ選手が使用しているフィンボックス・マストベースシステムを採用。低いプロフォイルはボードに接する面が大きいので加重をより分散しやすいシステム。衝撃防止のためグリップパッド付のプレートを施し、ボードとデッキの擦れを防ぐ。ユニバーサルピン(UXT)とMXTリリースシステムの2タイプが揃う。



モデル	税込価格
Power M-Base	¥11,550
Power U-Base	¥11,550

NEILPRYDE

ニールプライド



BOOM

2010ニールプライド・コレクションで最も目立つ外見上の変更はSシェイブのカーブ。この新しいシェイブによって非常にコントロール性が高まった。このboomシェイブはセイルシェイブの安定性を高め、パワーがアンバランスになることを極限まで抑えてくれる。また、業界初のプレッシャー・フローフォージ技術によって、ヘッドは継ぎ目がない構造で作られ、今までにない強度と硬さを生み出し、セーラーの要求に高く応える作りとなった。

X3

コストパフォーマンスにも優れたアルミboom。プレッシャー・フローフォージのアルミニウムヘッドを採用し、モノコックのアルミニウム製テイルエクステンションを装備。強健なT6シリーズ合金をアームに使用することで硬さを維持している。マストカップは、モールド加工した挿入部分のついたグラスファイバー製。Sシェイブとニュースクールの2タイプがある。



モデル	アジャスト (cm)	径 (mm)	アジャスト ロックシステム	RDM Mast Shim	税込価格
X3 140-190	50	28	Twin pin lever	-	¥28,350
X3 160-210	50	28			¥29,400
X3 180-230	50	30			¥29,400
X3 200-250	50	30			¥30,450
X3 225-275	50	30			¥30,450
New School					
X3 140-190	50	28	Twin pin lever	-	¥28,350
X3 160-210	50	28			¥29,400

X6

ハイパフォーマンスを求めるセーラーのためのハイブリッドboom。プレッシャー・フローフォージのアルミニウムヘッドに5Kシリーズ合金のアームを持ち、テイルエクステンションはモノコックのカーボン製。モールド加工した挿入部分のついたカーボン製の大きなマストカップはしっかりとマストをホールドし、Sシェイブはboomのたわみを抑えつつセイルのパフォーマンスを活かす。ニュースクールタイプも選べる。



モデル	アジャスト (cm)	径 (mm)	アジャスト ロックシステム	RDM Mast Shim	税込価格
X6 140-190	50	28	Twin pin lever	○	¥48,300
X6 160-220	60	28			¥48,300
X6 180-230	50	30			¥48,300
X6 200-250	50	30			¥49,350
X6 225-275	50	30			¥49,350
New School					
X6 140-190	50	28	Twin pin lever	○	¥48,300
X6 160-220	60	28			¥48,300

X9

最高のパフォーマンスを求めるセーラーのニーズに妥協することなく応えてくれるオールカーボンboom。ボディはモノコックのカーボン製、テイルエクステンションももちろんモノコックのカーボン製。プレス加工されたカーボン複合素材の大きなマストカップは決して揺るぎのないようにマストをホールドし、セイルの性能を余すことなく活かす。140と160の2サイズがSシェイブになっており、225と260にはカニンガムシステムがセットされる。



モデル	アジャスト (cm)	径 (mm)	アジャスト ロックシステム	RDM Mast Shim	税込価格
X9 140-190	50	28	Twin pin lever	○	¥94,500
X9 160-220	60	28			¥98,700
X9 180-230	50	30			¥117,600
X9 200-260	60	30			¥123,900
X9 225-285	60	30			¥136,500
X9 260-320	60	30			¥150,150

Sシェイブ

従来のboomデザインは、風の加重が増すと、従来のboomは外側にカーブboom長が短くなっていった。このためセイルも大きく膨らみ、効果的に性能が発揮できず、コントロールしにくい扱いづらい状態になっていた。セイル手は数年間その加重に耐えてきたが、この新しいSシェイブboomは大きな変化を生み出す。独自のシェイブによって風の強弱に関係なくセイルが正しいシェイブを保ってくれるために安定性が増し、想定内の動きをするうえ、扱いやすいパワーを供給する。この効果的なSシェイブを、全てのboomラインに取り入れている。



『ニュースクール』系ヘッド

新しいX3アルミニウムとX6ハイブリッドシリーズのboomの140cmと160cmには、『ニュースクール系』ヘッド・プロフォイルを採用したモデルもある。身体と反対に反るようなシェイブなので、セーラーが自然な体制を保ち、快適に疲れずセーリングを続けることができる。boomを持つ位置に関わらず手首を不自然に曲げてセーリングする必要がなく、腕や手首を伸ばしたりねじったり、力を入れることもなくなる。ブローが入ったときでもこの新しいboomなら、マスト手をマスト近くに移動すればコントロール性がアップし操作しやすくなる。



プレッシャー・フローフォージ

プレッシャー・フローフォージの技術は、アルミチューブのシェイブのために特別に考案され、すべてのX3とX6に採用されている。この技術によって市場で最も軽量で硬いアルミboomを作ることに成功した。形に合わせて伸ばすのではなく、液体となったアルミが外側の離口にマッチするよう高圧縮されてチューブにされる。アルミの密度を高め、肉厚の調整がしやすく、複雑なシェイブが作りやすくなりヘッド部分も丈夫になる。さらにboomヘッドにチューブが入ったことで、より硬さと強度がアップしている。



boom各部の特徴



T6合金製のX3、5K合金製のX6 ハイレベルな熱加工により、更に固く強いアームを製造。海水での耐久性も向上。

改良されたVTジョイント 接続部 VTジョイントの横揺れを防ぐ。

新しいboomレバー 表面積を狭くし、軽量化されている。

テイルエクステンションのライドプラグ boomアームとの摩擦を防ぎスムーズな調節を可能にした。

X9 カスタムテイル

スラロームやレーシングboomのためにカスタマイズされたテイルエンド。チューブにボックス型の中空パーツを採用し、四角プロファイルとしている。胴体部分の固さをアップすることによってパフォーマンスの向上と軽量化を両立した。

